



UNTERNEHMENSPROFIL



INHALT

01	DAS UNTERNEHMEN	
1.1	Keramik entwickelt sich weiter	2
1.2	Aufgeschlossen für Veränderungen	6
1.3	Ein Gespann aus fünf Marken	8
1.4	Lösungen für jede Planungsanforderung	10
1.5	Grenzenloses Gestaltungspotenzial	12
1.5	Von der Gründung bis zur Gegenwart	16
1.6	Aus Italien in die ganze Welt	18
02	UNSERE STÄRKE	
2.1	Wir vereinen Kreativität und Funktionalität	22
2.2	Zur Innovation berufen	24
2.3	Bestqualität	26
03	UNSERE WERTE	
3.1	Emilgroup: Produkte und mehr	30
3.2	Nachhaltig aus Überzeugung	32
3.3	Attraktives Arbeitsumfeld	34
04	REFERENZEN	38



“

Wir richten unseren Blick nach vorn
und sind aufgeschlossen gegenüber Veränderungen.

”

KERAMIK ENTWICKELT SICH WEITER

Wir sind ein dynamisches Unternehmen: Seit 1961 bieten wir Flieseninnovationen aus Feinsteinzeug für die verschiedensten gestalterischen Anforderungen.

Wir entwickeln uns ständig weiter und gehen im Schritt mit der Zeit. Wir reagieren zügig auf die Bedürfnisse unserer Kunden. Wir passen uns professionell und kompetent den anspruchsvollsten Marktanforderungen an.



The image features a dynamic, abstract background composed of numerous glowing, curved lines in shades of blue and orange. These lines create a sense of depth and movement, resembling a digital tunnel or a futuristic landscape. On the right side, the word "Beyond" is rendered in a large, bold, 3D-style font. The letters are a light blue color with a slight gradient and a shadow effect, giving them a three-dimensional appearance as if they are floating or attached to a surface. The overall aesthetic is high-tech and futuristic.

Beyond

“
Wir stehen im Dienst der Veränderung.
Wir wollen inspirierend wirken, indem wir
Gewöhnliches in Außergewöhnliches verwandeln.

”



AUFGESCHLOSSEN FÜR VERÄNDERUNGEN

Unser Unternehmen bewegt sich weiter.
Wir erzeugen und verkaufen **weltweit**
keramische Qualitätsprodukte aus
Feinsteinzeug. Unsere Erkennungszeichen
sind das typisch **italienische Design** und die
herausragenden Leistungsmerkmale unserer
Kollektionen, die sich stets den veränderten
Erfordernissen eines fortwährend im Wandel
begriffenen Marktes anpassen.



EIN GESPANN AUS FÜNF MARKEN

Unsere Produkte werden über **fünf Marken** vertrieben. Zwar sind die Marken klar voneinander abgegrenzt, doch sie steigern sich gegenseitig und bilden ein einheitliches Ganzes.

Sie ergänzen einander und sind Ausdruck eines Unternehmens, das stets am Puls der Zeit ist und mit den rasanten Marktentwicklungen Schritt hält.

Die unterschiedlichen Marken werden von einem Wesenszug geeint, der ihre gemeinsame DNA verrät: die Innovationsfreude der Emilgroup.

EMILCERAMICA

Tiles for life

Seit sechzig Jahren erfüllt Emilceramica die Bedürfnisse von Verbrauchern mit einem breit gefächerten und umfassenden Sortiment. Eine Symbiose aus traditionellem Handwerk und aktuellen Trends, Qualität und Langlebigkeit.



ERGON

Tiles for projects

Eine Garantie für Forschung und stetige Innovation im Dienst anspruchsvoller Architekturprojekte. Für zeitlose und konsequent zukunftssichere Gestaltungslösungen.



PROVENZA

The art of tiles

Handwerkliches Know-how trifft auf exklusives Design. Für wegweisende Raumkonzepte, die Kreativität und Eleganz keramisch umsetzen.



VIVA

Tiles with style

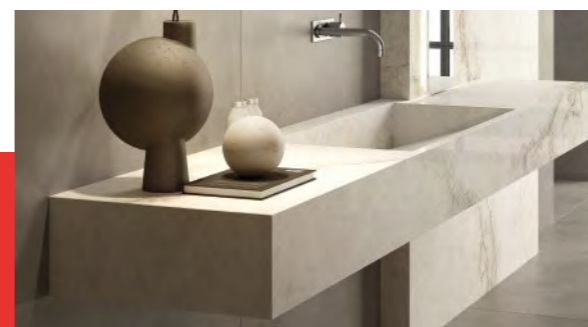
Eine Ideenwerkstatt für innovative Raumgestaltungen mit Flächenbelägen, die aktuelle Trends in einem exklusiven Look widerspiegeln. Und den Zukunftsgedanken meisterhaft interpretieren.



LEVEL

The beauty of large slabs

Großformatige Platten aus Keramik für Flächenbeläge und Einrichtungs-elemente in einem einheitlichen Look. Für ausdrucksstarke Raumgestaltungen mit einer gelungenen Liaison aus Funktionalität und Ästhetik.

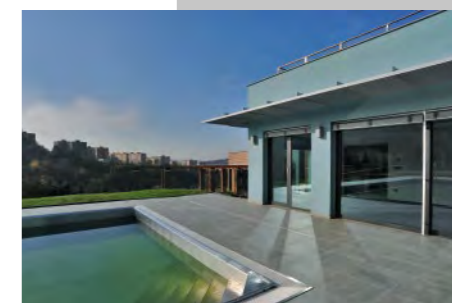
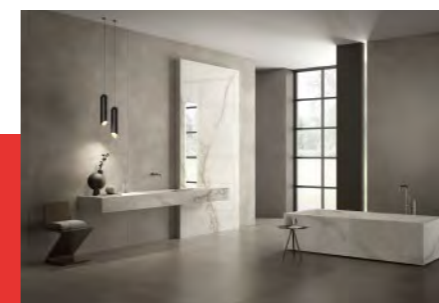




LÖSUNGEN FÜR JEDE PLANUNGSANFORDERUNG

Wir von der Emilgroup **kennen keinen Stillstand**: wir gehen auf die Anforderungen von Architekten, Planern und Fachhändlern mit **facettenreichen Lösungen ein**, die **zeitgemäße und komfortable Lebensräume schaffen**.

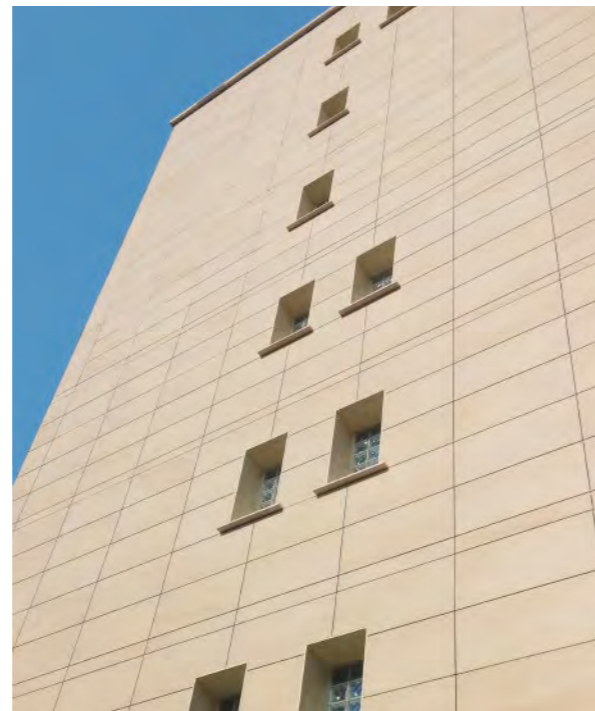
Für die **Innenarchitektur** bieten wir Boden- und Wandbeläge, Küchenarbeitsplatten, antibakterielle Oberflächen und Einrichtungselemente zur rundum abgestimmten Gestaltung von Projekten. Diesen Lösungen stellen wir **spezifische Angebote für Außenbereiche** mit Outdoorfliesen und Fassadenbekleidungen zur Seite.





GRENZENLOSES GESTALTUNGSPOTENZIAL

Wir bieten **innovative und äußerst funktionelle Lösungen**. Vorgehängte hinterlüftete Fassaden, Gebäudehüllen, antibakterielle Produkte für Fliesen und Bodenbeläge mit Klicksystem: unsere Produkte sind konkret und zuverlässig.



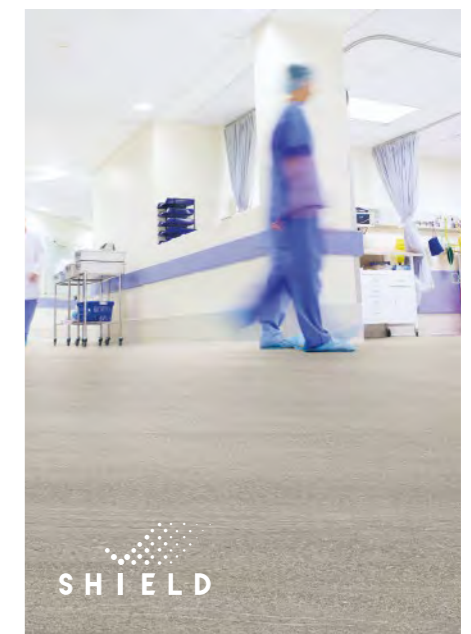
VORGEHÄNGTE HINTERLÜFTETE FASSADEN. Dank der hervorragenden Leistungsmerkmale und der attraktiven Optik ist das Feinsteinzeug der Emilgroup wie geschaffen für **VHF-Systeme** und **Gebäudehüllen**. Ein umfassendes Angebot an Oberflächen, Mustern, Farben und Veredelungen ermöglicht die wertige Gestaltung von Objekten und Gebäuden.



PAVE AND GO. SMART FLOORING SYSTEM. PAVE AND GO ist ein exklusives, innovatives **Bodensystem mit Nut-Feder-Verbindung** und ausgezeichneten technischen Eigenschaften, das sich äußerst einfach, rasch und flexibel im **Innen- und Außenbereich** verlegen lässt. Es ermöglicht die kinderleichte Verlegung von Feinsteinzeug in der Materialstärke 10 oder 20 mm, ohne dass Estricharbeiten oder Kleberbetten anfallen.



SHIELD. DAS ANTIBAKTERIELLE VERFAHREN FÜR KERAMIK. Unsere Forschungslabors entwickelten die neue Shield-Technologie, die dem Bakterienbefall und -wachstum entgegenwirkt und für alle Boden- und Wandbeläge der Emilgroup anwendbar ist. 24/7-Schutz dank integrierter Technologie.



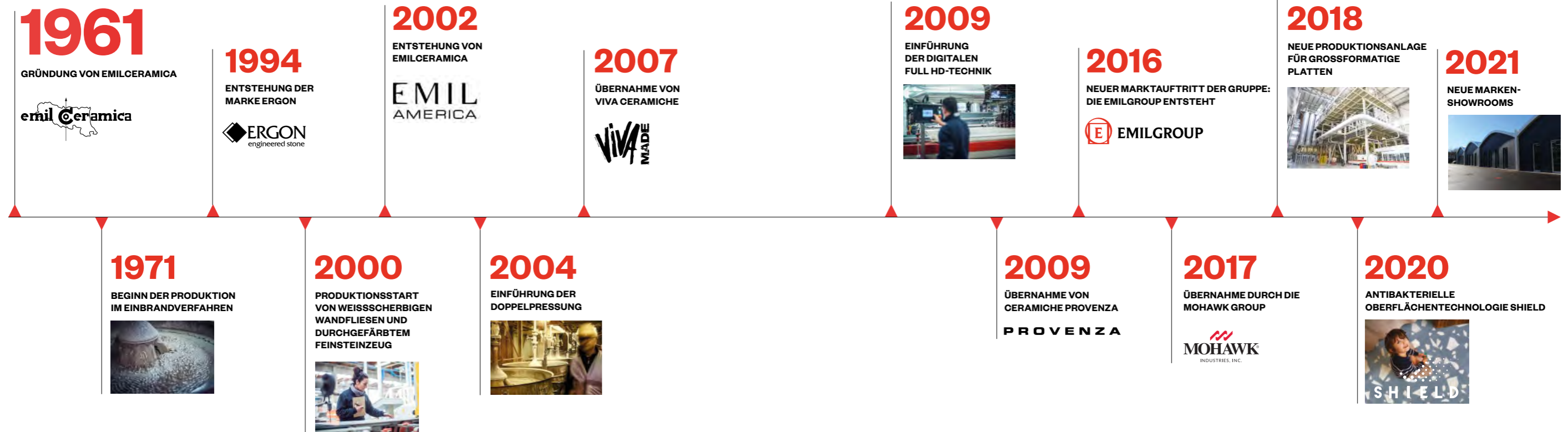


 **EMILGROUP**

VON DER GRÜNDUNG BIS ZUR GEGENWART

Seit 1961 sind wir ein marktführendes Unternehmen der Fliesenbranche. Wir sind **fest mit unserer Herkunftsregion verwurzelt**, die **einzigartig auf der ganzen Welt** ist. Denn hier wie nirgendwo sonst wird mit einer derartigen Hingabe an der Verarbeitung von Rohstoffen zu Produkten gearbeitet, die das Lebensumfeld der Menschen verschönen.

Unsere Geschichte gibt uns die Kraft, konsequent nach vorn zu schauen und Ideen in konkrete Projekte umzuwandeln.

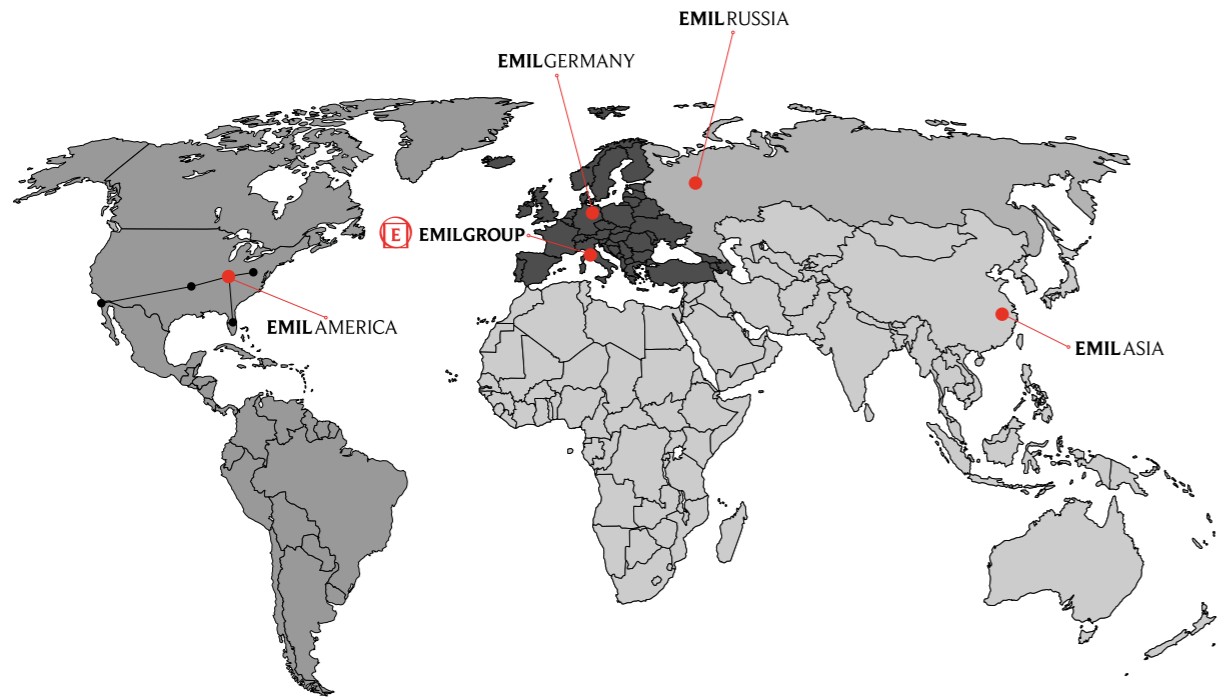


AUS ITALIEN IN DIE GANZE WELT

ITALIENISCHES HERZ, INTERNATIONALE PRÄSENZ.

Der Standort Italien bildet die Basis für die Entwicklung, Herstellung und Vermarktung der hochwertigen **Feinsteinzeugprodukte** unserer Handelsmarken.

Wir sind weltweit präsent und verfügen über ein professionelles Vertriebsnetz von mehr als **5.000 Händlern**.



MOHAWK GROUP

STETIGES WACHSTUM.

Im Jahr 2017 wurden wir vom **Weltmarktführer in der Bodenbelagbranche Mohawk Industries Inc.** übernommen.

Die Eingliederung in den Konzern wirkte besonders innovationstreibend auf unsere Technologie und Infrastruktur.

Umfassende **Investitionen in die Forschung und Entwicklung** ermöglichten uns, die **Leistungsmerkmale** und den **technischen Stand** unserer keramischen Produkte **weiter zu verbessern**.





Keep moving

WIR VEREINEN KREATIVITÄT UND FUNKTIONALITÄT

Wir möchten **den Menschen die Möglichkeit bieten, ihre Projekte zu verwirklichen** und unser Lebensumfeld zu verbessern. Wir glauben, dass in jeder Idee etwas Besonderes und Umsetzenswertes steckt.

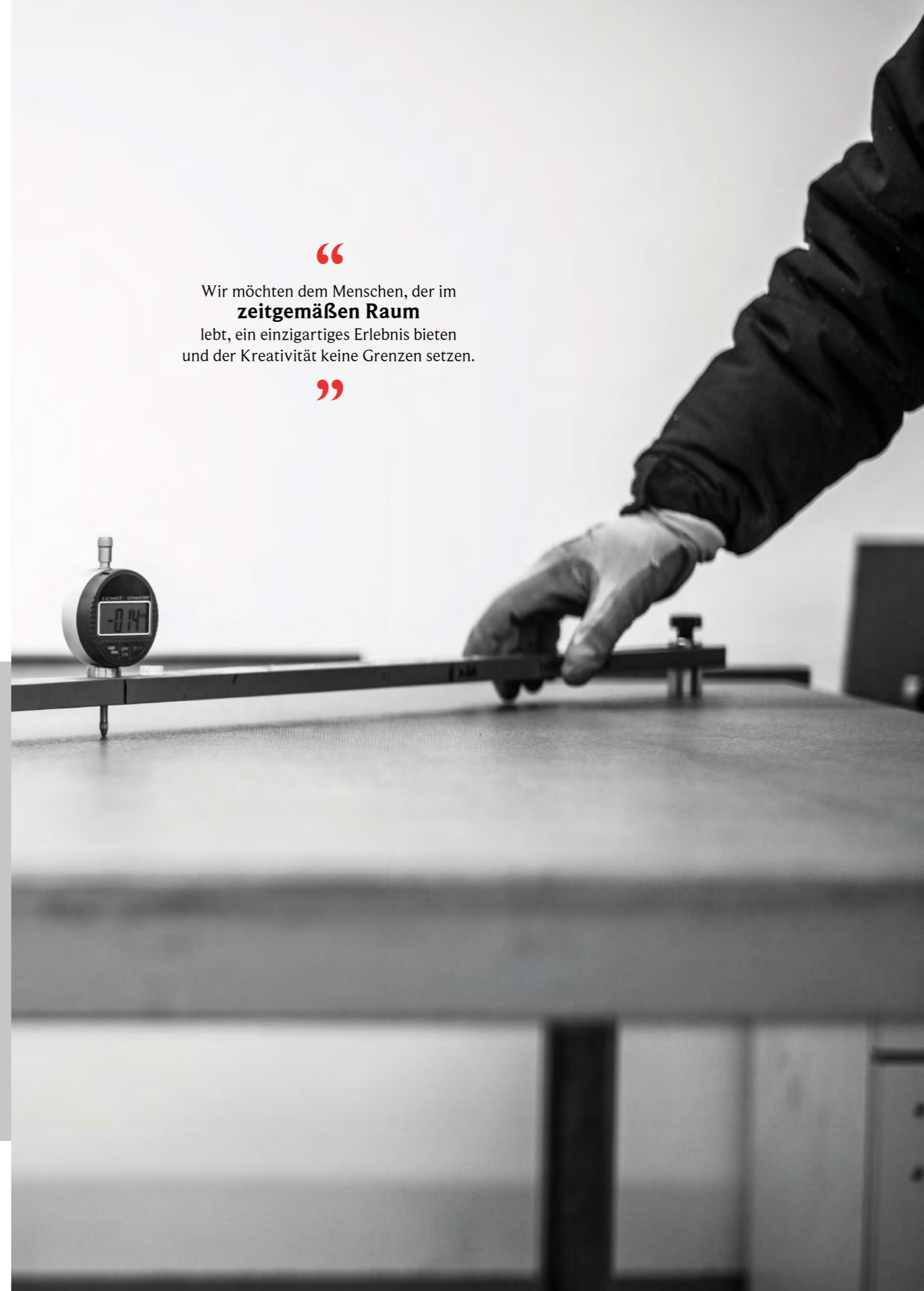
Wir möchten **unsere Produkte für den Nutzer in besondere Momente und Erlebnisse verwandeln**, indem wir eine Brücke schlagen zwischen Kreativität und Funktionalität. **Gemeinsame Wertvorstellungen, Engagement und Kompetenz** leiten unser tägliches Handeln auf dem Weg in die Zukunft.



“

Wir möchten dem Menschen, der im **zeitgemäßen Raum** lebt, ein einzigartiges Erlebnis bieten und der Kreativität keine Grenzen setzen.

”

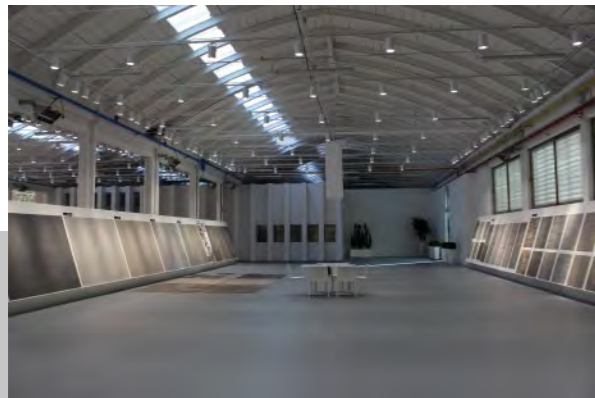


ZUR INNOVATION BERUFEN

Wir sind zu **Innovation, Forschung** und **Experimentierfreude** berufen. Die Impulse dafür kommen aus unserer internen **Forschungs- und Entwicklungsabteilung**. Sie fungiert als eine Art **Kreativwerkstatt**, wo mit Erfahrungen, Versuchen und Ideen experimentiert wird.

Dank dieser kostbaren Alchemie können wir unter Verwendung wegweisender Technologien **Ideen in neue Produkte verwandeln**.

Sie hat für uns einen **ganz besonderen Stellenwert**, denn hier stimuliert Kreativität unaufhörlich den Wandel, hier nimmt **unsere Liebe zum Design** und **unsere Leidenschaft für Details** Gestalt an.



BESTQUALITÄT

Wir setzen auf **erstklassige Rohstoffe**, gewährleisten einen **kontrollierten und standardisierten Produktionsprozess** dank einer Qualitätsabteilung, die jeden Prozessschritt überwacht, und bürgen für einen **zuverlässigen Kundenservice**.

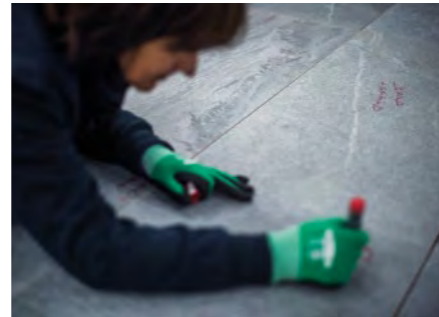
Unsere Qualitätsabteilung ist von Leidenschaft beseelt. Sie prüft und überwacht jede einzelne Produktionsphase nach den strengsten internationalen Standards. Ihr ist es zu verdanken, dass wir einen hohen prozentualen Anteil an makellosen Artikeln erster Wahl erzielen.

Und dass die **Zufriedenheit der Nutzer unserer Produkte ein exponentielles Wachstum** verzeichnet.

FARBTONARCHIV

Wir verfügen über ein internes Farbtonarchiv. **Die Abteilung erfasst die Farbproben aller neueren Produkte.** Der umfangreiche Materialbestand gewährleistet einen ausgezeichneten und effizienten **Kundendienst**.

Wir können für eine exzellente und dauerhaft **gleichbleibende Produktqualität und -optik** bürgen.



ÜBERLEGENE PRODUKTE

Um jeder Anforderung gerecht zu werden, denken wir stets voraus. Deshalb bieten wir ein **umfassendes Produktsortiment**, das allen Planungsanforderungen und Stilwünschen gewachsen ist.

Unsere Kollektionen unterscheiden sich auf dem Markt durch die folgenden Merkmale:

- **Modularität:** Die Kollektionen können nach dem Setzkastenprinzip in einer großen Vielfalt an originellen Gestaltungsvarianten und -kombinationen zusammengestellt werden
- **Vielfältige Formate:** Das Spektrum reicht vom Brickformat bis hin zur Küchenarbeitsplatte
- **Materialstärken für jeden Bedarf:** von 6,5 mm bis 20 mm
- **Verschiedene Oberflächen:** natürlich, reliefiert, geläppt
- **High-Performance-Technologien:** SilkTech, Tecnica, antibakterielle Shield-Technologie
- **Exzellente Bearbeitungsfähigkeit** der Produkte





EMILGROUP: PRODUKTE UND MEHR

FÜR INDIVIDUELLE RAUMKONZEPTE.

Wir bieten **keramische Produkte von hohem ästhetischen Anspruch, die jeden Raum zur Geltung bringen.** Sie besitzen eine exzellente Optik, eine naturnahe plastische Oberflächenanmutung und **vielfältige Designvarianten**, die 25 bis 50 Sujetabwandlungen umfassen. In dieser Weise kommen Flächenbeläge niemals monoton, sondern stets **einzigartig** und abwechslungsreich daher.

Das **große Gestaltungspotenzial**, das die Produkte der Emilgroup bieten, eröffnet unzählige Möglichkeiten zur **Verwirklichung eigener Ansprüche und Geschmacksvorstellungen.** So werden individuellen Raumkonzepten keine Grenzen gesetzt.

AN DER SEITE UNSERER KUNDEN.

Unser **Kundenservice lässt sich unter einem einzigen Begriff zusammenfassen: Präsenz.** In der Planungsphase, auf der Baustelle und zur Unterstützung bei Pflege und Bearbeitung unserer Produkte stehen wir unseren Kunden stets zur Seite, bis sie gänzlich zufrieden sind.

Unser **Kundenservice** unterscheidet sich im After-Sales-Bereich durch die sorgfältige Abwicklung aller Belange und die konstante Unterstützung im Fall von unvorhergesehenen Situationen.

Der Kunde fühlt sich niemals alleingelassen. Wir sind stets Schritt für Schritt bei jedem Bedarf an seiner Seite.



NACHHALTIG AUS ÜBERZEUGUNG

Wir sind schon immer bemüht, unsere Auswirkungen auf die Umwelt zu reduzieren.

Wir gehören zu den ersten Unternehmen der Fliesenbranche, das über ein **Integriertes Managementsystem** in den Bereichen **Qualität, Umwelt, Arbeits- und Gesundheitsschutz** sowie Energie verfügt, mit dem wir die Einhaltung der geltenden Standards in allen Phasen des Produktlebenszyklus gewährleisten.

Das Managementsystem ermöglicht uns die Herstellung **sicherer, hochwertiger und innovativer** Produkte, die umweltfreundlich und unbedenklich für die **Gesundheit der Verbraucher und Mitarbeiter** sind.

Wir verfolgen die Prinzipien für **nachhaltiges Bauen**. Seit 2008 sind wir Mitglied des **amerikanischen Green Building Council (USGBC)** und seit 2010 Mitglied des **Green Building Council Italia (GBC Italia)**. Wir produzieren Erzeugnisse im Einklang mit den Zertifizierungskriterien des **LEED-Systems** (Leadership in Energy and Environmental Design), das die **ökologische, gesellschaftliche und wirtschaftlichen Nachhaltigkeit** von Gebäuden, beginnend bei der Planung bis hin zur Nutzung beurteilt und bescheinigt.

Alle unsere Produkte tragen zur Erlangung von LEED-Punkten in den Bewertungskategorien **Materialien und Ressourcen (MR), Nachhaltige Baugelände (SS)** sowie **Komfort und Raumqualität (EQ)** bei.



GREEN BUILDING COUNCIL

Gemäß dem Ansatz des amerikanischen Green Building Council (USGBC) und des Green Building Council Italia (GBC Italia), deren Mitglieder wir sind, leisten unsere keramischen Produkte einen aktiven Beitrag bei der Errichtung von baugesunden und umweltschonenden Gebäuden.

Unser Engagement für nachhaltiges Bauen ist nach den Anforderungen der Mindestumweltkriterien (CAM) zertifiziert, die die Nachhaltigkeitseigenschaften der in öffentlichen Bauvorhaben verwendeten Baumaterialien definieren.



UMWELT-PRODUKTDEKLARATION (EPD)

Bereits 2012 begannen wir mit der Implementierung der Lebenszyklusanalyse LCA, um die Umweltauswirkungen der Produkte über ihren gesamten Lebenszyklus, beginnend beim Abbau der Rohstoffe über die Verarbeitung des Produkts bis hin zu seiner Entfernung mit Recycling oder Entsorgung, zu überprüfen.

Die betreffenden Ergebnisse wurden geprüft und in der EPD (Environmental Product Declaration) veröffentlicht, was eine transparente Verbraucherkommunikation gewährleistet.

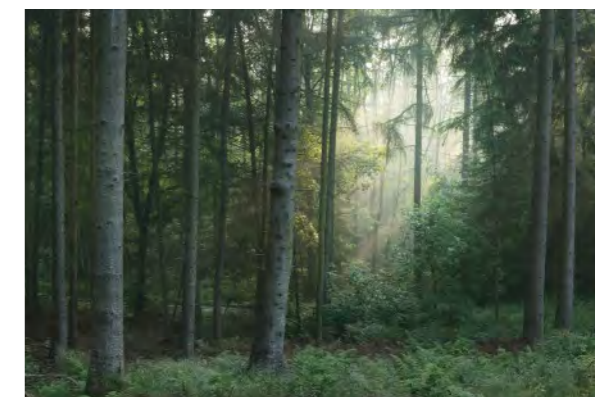
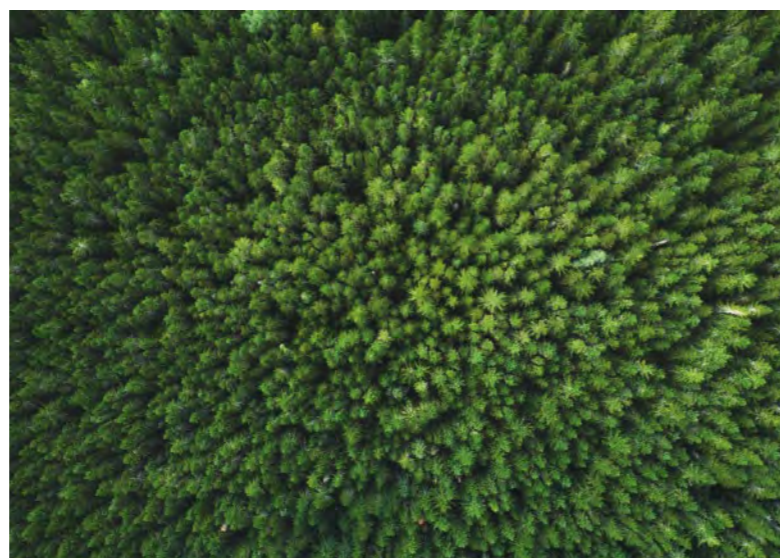


HPD

Wir verarbeiten Rohstoffe natürlichen Ursprungs wie Ton, Feldspat, Sand und anorganische Pigmente. Zur Gewährleistung der Transparenz der Informationen veröffentlichen wir seit 2016 eine HPD-Deklaration (Health Product Declaration). Es handelt sich um eine Eigenerklärung zur chemischen Zusammensetzung des Produkts, die dem Verbraucher einen Überblick über das Ausmaß und die Art der gesundheitlichen Auswirkungen im Zusammenhang mit den Inhaltsstoffen der Bauprodukte gibt.

GREENGUARD UND GREENGUARD GOLD

Ein gesundes Raumklima zuhause und am Arbeitsplatz ist grundlegend. Wir sind ständig um eine zunehmende Sicherheit unserer Produkte bemüht, die nach dem strengen amerikanischen Greenguard-Standard für die Einhaltung niedriger Emissionen von flüchtigen organischen Verbindungen (VOC) und nach dem Greenguard Gold-Standard zertifiziert sind, der noch schärfere Grenzwerte für besonders sensible Umgebungen wie Schulen festlegt.



ATTRAKTIVES ARBEITSUMFELD

Wir setzen gestalterische Ideen mit originellen und zweckmäßigen Fliesenlösungen **um**

Wir vereinfachen mit praktischen, modularen und vielseitigen Produkten **unseren Kunden das Leben**

Wir sind zuverlässig und bieten einen effizienten Kundendienst

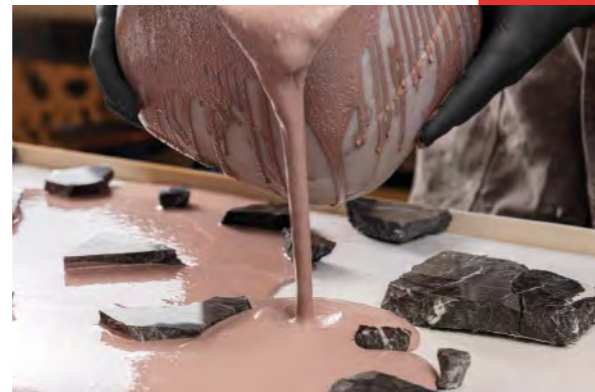
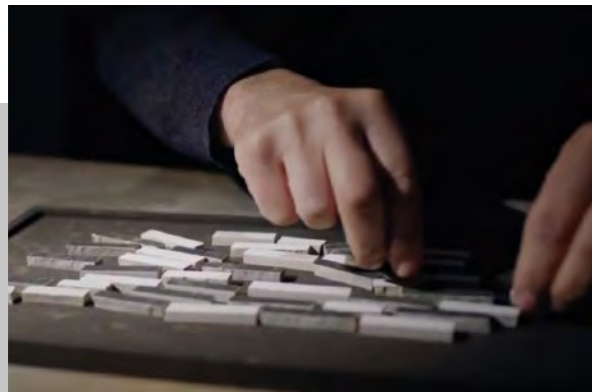
Wir stellen innovative Produkte her, wir arbeiten mit Leidenschaft und wir sind experimentier- und innovationsfreudig, um stets das Beste zu geben

Wir sind nachhaltig: Wir bemühen uns ständig darum, unsere Auswirkungen auf die Umwelt zu reduzieren

Wir halten unsere Versprechen ein: Wir sind authentisch, wir arbeiten mit Hingabe und Demut und glauben an das, was wir tun

Wir und die Kunden inspirieren uns gegenseitig in einer ständigen Wechselbeziehung, die von gemeinsamem Wachstum und Werden gekennzeichnet ist

Wir verwandeln Materie in ein Erlebnis: Wir schlagen mit Blick auf den Endnutzer eine Brücke zwischen Kreativität, Methode und Technologie





Looking forward!

REFERENZEN



WOHNUNGSBAU



LADENBAU



FASSADE



KULTUR UND FREIZEIT



HOTEL

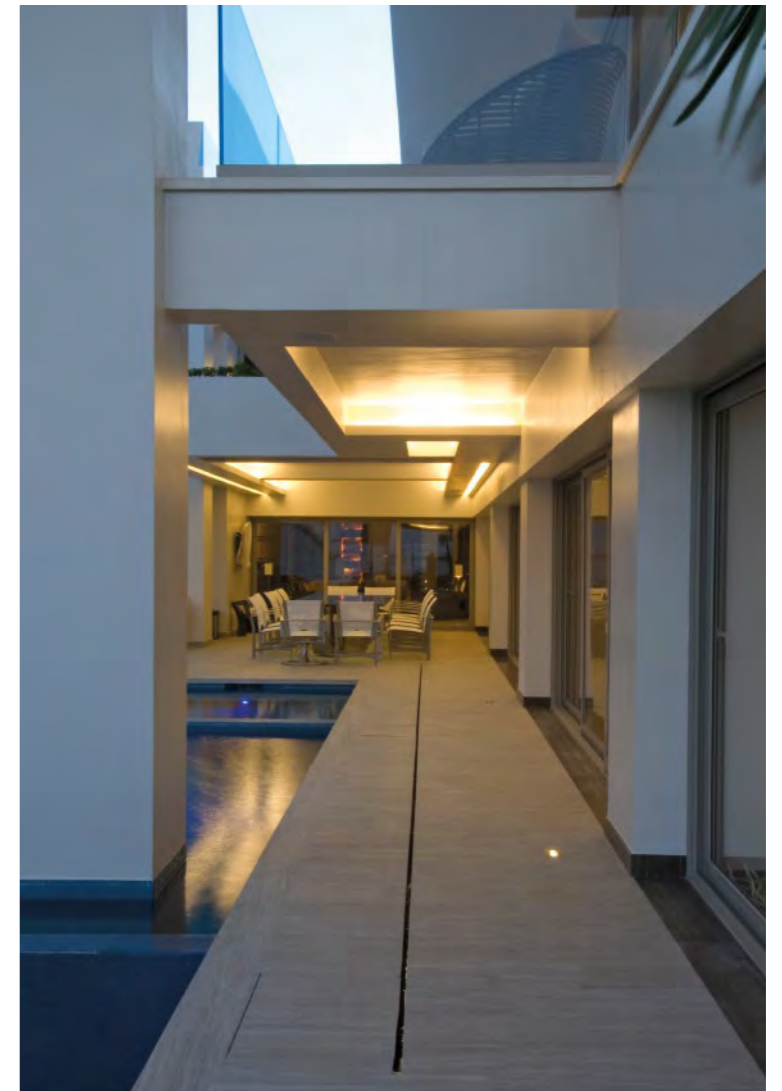


GASTRONOMIE



BÜRO



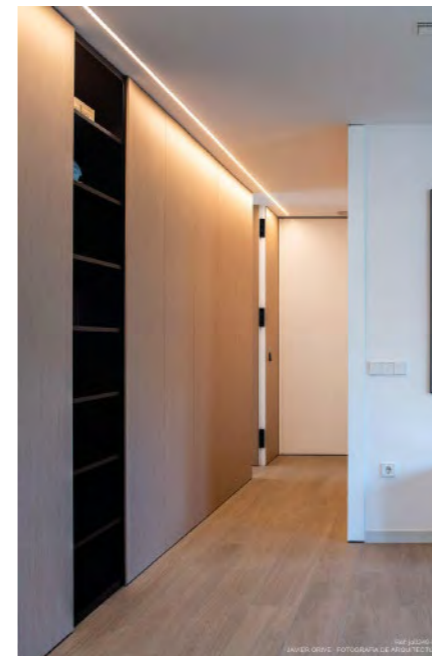
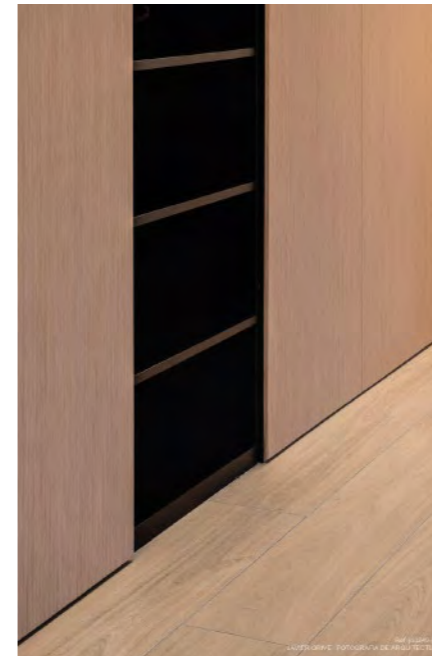


Residenz Isla de Fuego
Cancún (Mexiko)
Bodenbeläge im Außenbereich





Ref. 10249-001
JAVIER ORIVE - FOTOGRAFIA DE ARQUITECTURA



Apartment Vivienda
Sevilla (Spanien)
Bodenbeläge im Innenbereich





La Herradura Golf Club
Monterrey (Mexiko)
Bodenbeläge im Außenbereich, Wandbeläge
im Innen- und Außenbereich



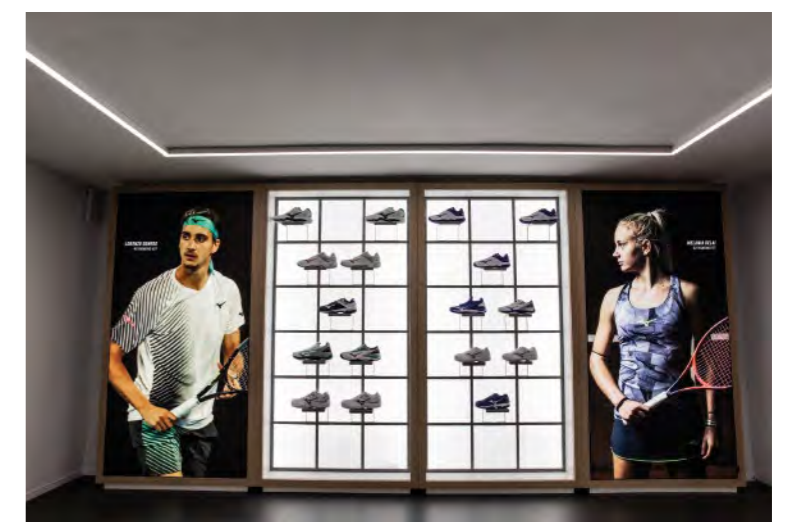
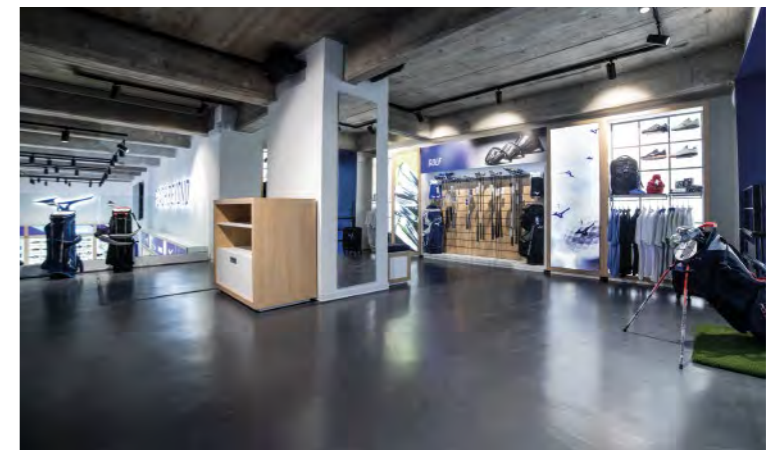


Alessi Store
Mailand (Italien)
Bodenbeläge im Innenbereich



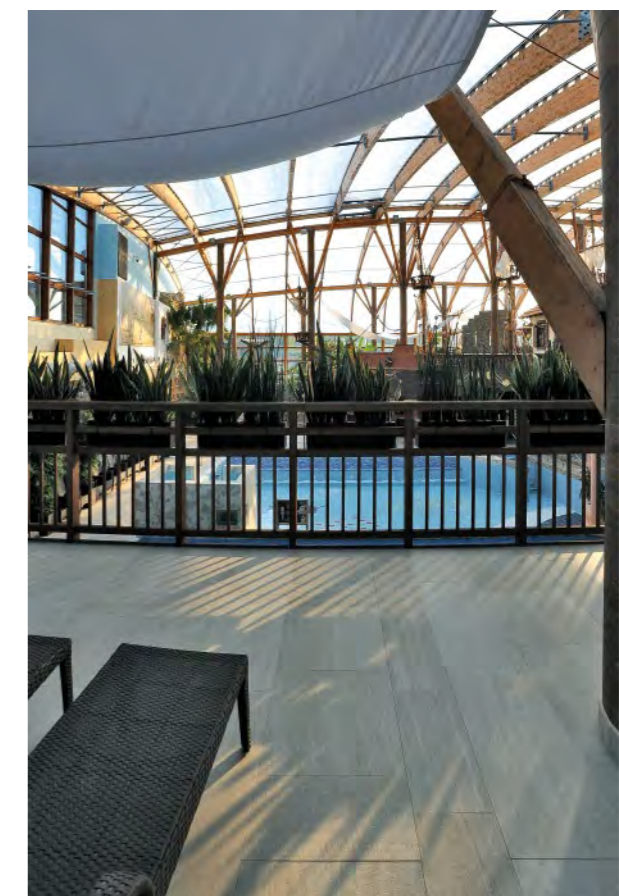
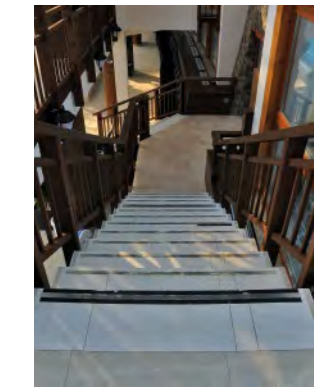


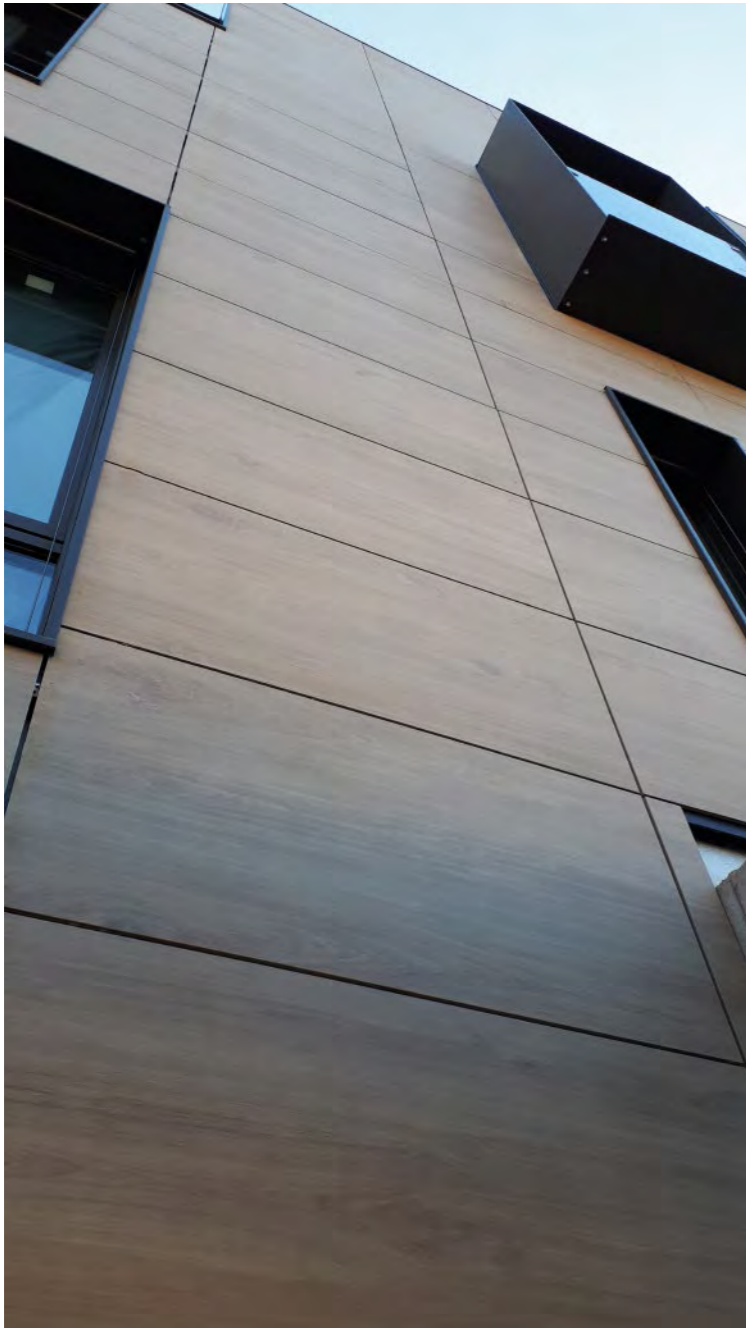
Mizuno Store
Turin (Italien)
Bodenbeläge im Innenbereich



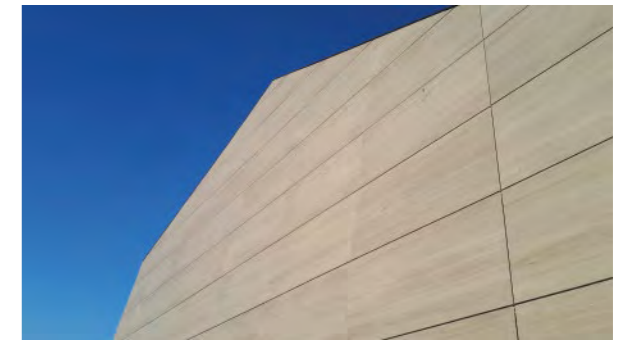
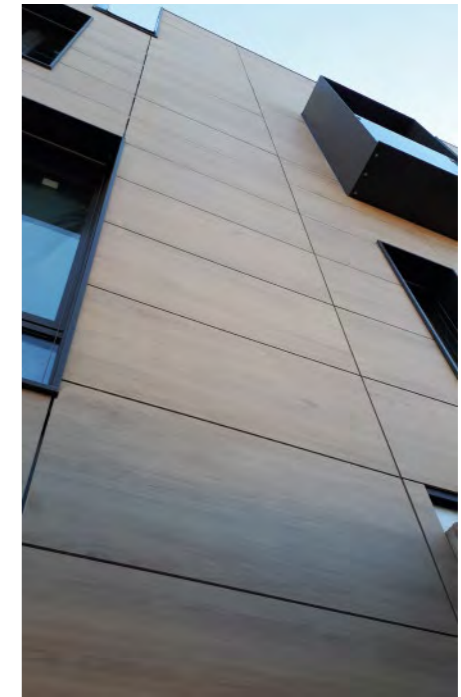


Aquapark Tatralandia
Liptovský Mikuláš (Slowakei)
Bodenbeläge im Innen- und
Außenbereich





Wohnanlage „Il Chiostro“
Mailand (Italien)
Vorgehängte hinterlüftete Fassaden





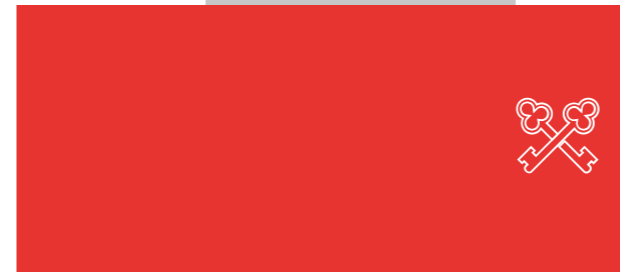
Firmenzentrale der Emilgroup
Fiorano Modenese (Italien)
Vorgehängte hinterlüftete Fassaden



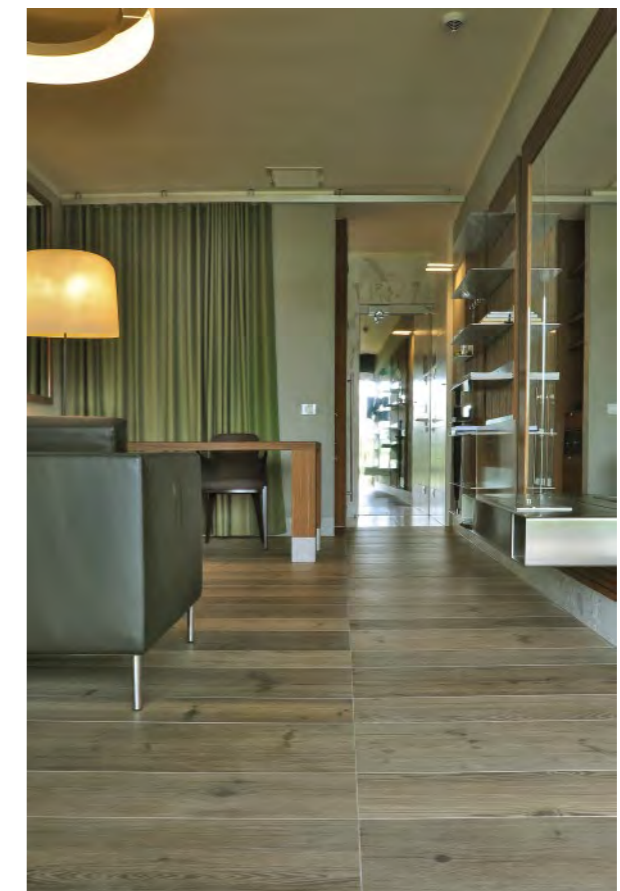


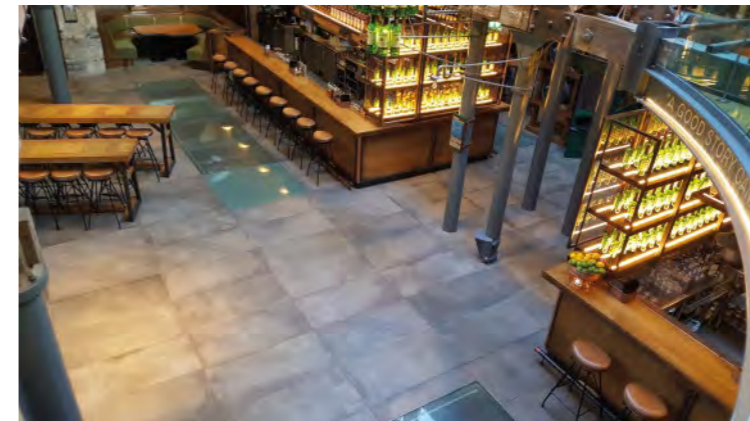
Resort „The Ridge“
Lake Geneva (USA)
Bodenbeläge im Innenbereich





Villaverde Hotel & Resort
Fagagna (Italien)
Bodenbeläge im Innenbereich

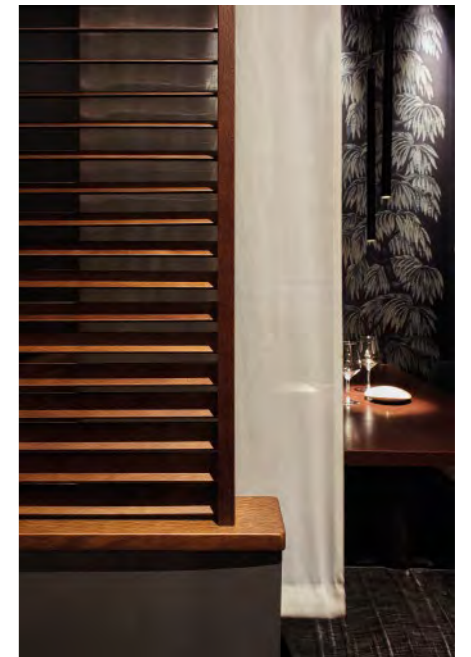
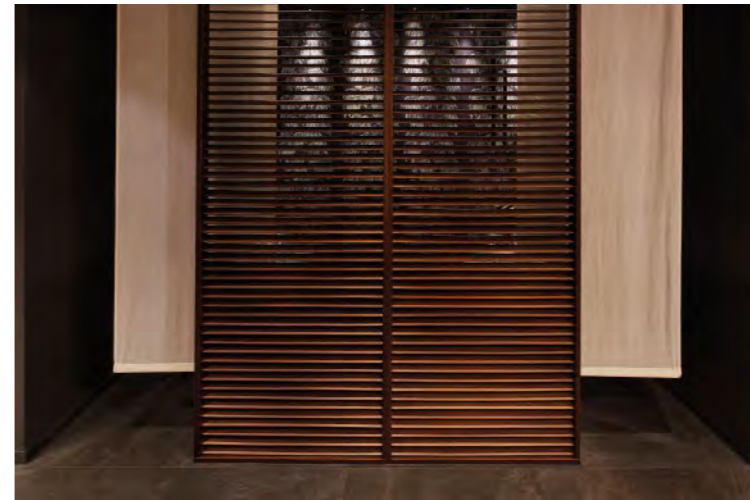
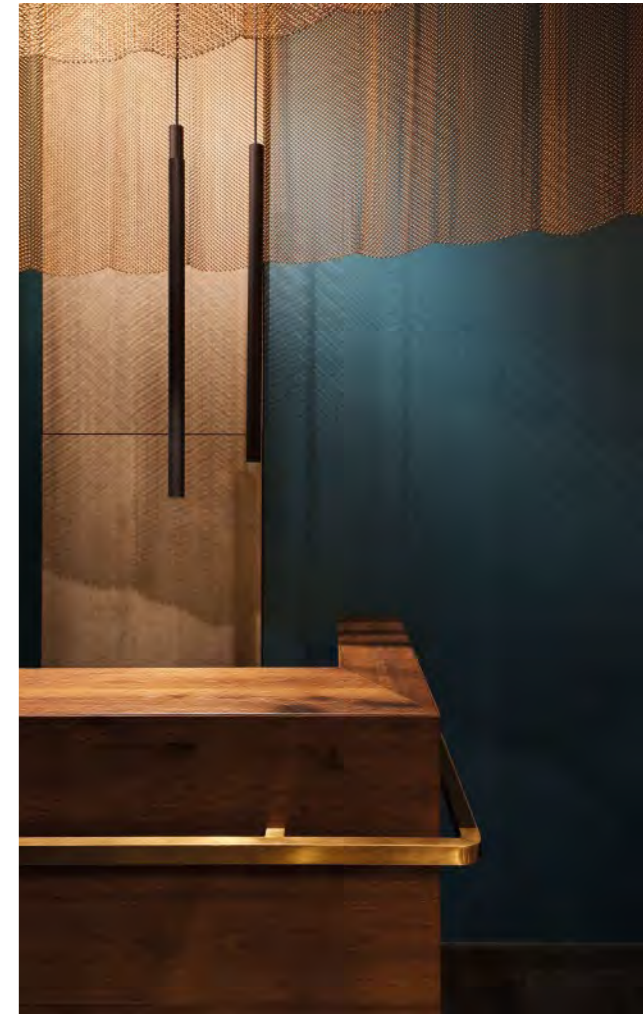




Jameson Distillery Bow St.
Dublin (Irland)
Bodenbeläge im Innenbereich

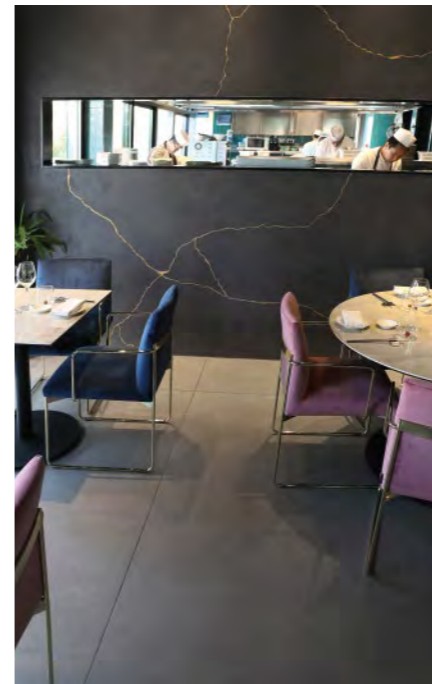
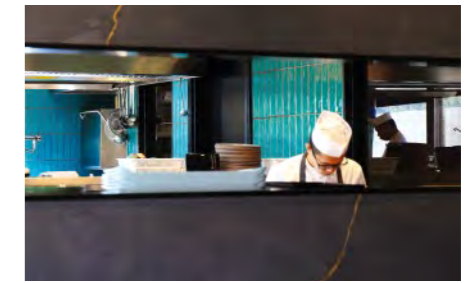


Restaurant Nishiki
Mailand (Italien)
Bodenbeläge im Innenbereich





Restaurant Niwa
Mailand (Italien)
Bodenbeläge im Innenbereich





Lounge-Bar Salotto Regina
Sassuolo (Italien)
Bodenbeläge im Innenbereich



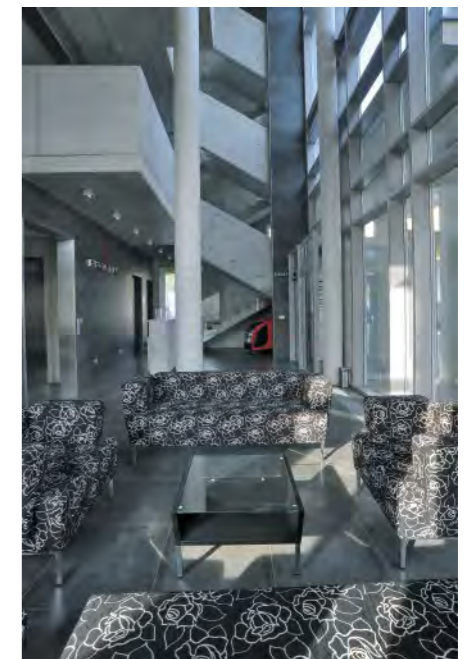


Mixology Bar Turbo Milano
Mailand (Italien)
Bodenbeläge im Innenbereich, Arbeitsplatten





Firmensitz von Promens
Zlín (Tschechien)
Boden- und Wandbeläge im Innenbereich



Koordinierung
Marketingabteilung der Emilgroup
September 2021



Emilceramica S.r.l. a socio unico	Geschäfts- und Verwaltungssitz
emilgroup.de	Via Ghiarola Nuova, 29 - 41042 Fiorano Modenese (Mo) Italy T +39 0536 835111 - info@emilceramicagroup.it